

*Zentralgeräte*

*Tastereingaben*

*Temperatur*

*Sensoren*

*Platinen*

*Relaismodule*

*Dimmer*

*Rollosteuerung*

*Visualisierung*

*Schnittstellen*

*Zubehör*

*ProLine*

*Web-/DDEServer*

*Beenden*

**Willkommen  
zur  
Dupline  
Produktübersicht**

*Zentralgeräte*

*Tastereingaben*

*Temperatur*

*Sensoren*

*Platinen*

*Relaismodule*

*Dimmer*

*Rollosteuerung*

*Visualisierung*

*Schnittstellen*

*Zubehör*

*ProLine*

*Web-/DDEServer*

*Startseite*

- Bis zu 128 Kanäle
- Flüssigkristallanzeige für Uhrzeit und Status
- Kompakt: 8 TE
- Leicht zu konfigurieren mit [ProLine](#) Software
- Visualisierung über Modbus möglich
- Verdoppelung der Kanäle mit zweitem DKG
- Spannungsversorgung 24 VDC oder 115/230 VAC (DKG 2)
- Über SMS mit optionalem [GSM-Modem GSM 8](#) steuerbar (ab DKG Version 3.02)



[Bedienungsanleitung DKG 1](#)  
[Bedienungsanleitung DKG 2](#)

Zentralgeräte

**Tastereingaben**

Temperatur

Sensoren

Platinen

Relaismodule

Dimmer

Rollosteuerung

Visualisierung

Schnittstellen

Zubehör

ProLine

Web-/DDEServer

Startseite

- Zur Übertragung von 2, 4 oder 8 Tastsignalen
- Nutzung von Standard-Schalterprogrammen
- Einbau hinter Taster in UP-Dose
- Kontaktstrom für Taster durch Modul
- Versorgung über Dupline (100  $\mu$ A)
- Länge der Signalleitungen 12 m, in industriellen Umgebungen 3 m

[Bedienungsanleitung](#)



Zentralgeräte

**Tastereingaben**

Temperatur

Sensoren

Platinen

Relaismodule

Dimmer

Rollosteuerung

Visualisierung

Schnittstellen

Zubehör

ProLine

Web-/DDEServer

Startseite

- Zur Übertragung von 4 Tastsignalen
- Rückmeldung von 2 frei kodierbaren Signalen (24 VDC / je 80 mA)
- Nutzung von 2-fach EIB-Tastern der Firmen Berker, GIRA, Peha und Siemens
- Einbau hinter Taster in UP-Dose
- Länge der Signalleitungen 12 m, in industriellen Umgebungen 3 m
- Versorgung 24 VDC



[Bedienungsanleitung](#)

Zentralgeräte

Tastereingaben

**Temperatur**

Sensoren

Platinen

Relaismodule

Dimmer

Rollosteuerung

Visualisierung

Schnittstellen

Zubehör

ProLine

Web-/DDEServer

Startseite

- Messbereich  
-30°C ... +60°C mit Pt1000-Fühler
- Versorgung über Dupline  
(800 µA)
- Wandmontage



[Bedienungsanleitung](#)

[Bedienungsanleitung](#)



- Messbereich -30°C ...  
+60°C mit Pt1000-Fühler
- Versorgung über Dupline  
(800 µA)
- UP-Installationsgehäuse
- Auch als Platine  
erhältlich

Zentralgeräte

Tastereingaben

**Temperatur**

Sensoren

Platinen

Relaismodule

Dimmer

Rollosteuerung

Visualisierung

Schnittstellen

Zubehör

ProLine

Web-/DDEServer

Startseite

- Steuerbereich +14°C ... +28°C
- Versorgung über Dupline (2,5 mA)
- Sendet Heizbefehl
- Empfängt Befehl zur Nachtabsenkung (fest auf Kanalgruppe B)
- Aufputz-/Unterputzmontage

[Bedienungsanleitung](#)



Zentralgeräte

Tastereingaben

Temperatur

Sensoren

Platinen

Relaismodule

Dimmer

Rollosteuerung

Visualisierung

Schnittstellen

Zubehör

ProLine

Web-/DDEServer

Startseite

- Spannungsversorgung über Dupline (nur 2,5 mA)
- 8 Schaltkanäle
- Maximal 8 Gruppen zu 8 Schaltkanälen möglich
- Einstellung der Gruppen über DIP-Schalter
- Reichweite ca. 15 m
- Aufputz-/Unterputzmontage



[Bedienungsanleitung](#)

Zentralgeräte

Tastereingaben

Temperatur

**Sensoren**

Platinen

Relaismodule

Dimmer

Rollosteuerung

Visualisierung

Schnittstellen

Zubehör

ProLine

Web-/DDEServer

Startseite

- Passiver Infrarotfühler für Innenräume
- Spannungsversorgung über Dupline (2 mA)
- Reichweite: 12 m
- Erfassungswinkel: 90°
- Als Schließer oder Öffner konfigurierbar

[Bedienungsanleitung](#)



*Zentralgeräte*

*Tastereingaben*

*Temperatur*

*Sensoren*

*Platinen*

*Relaismodule*

*Dimmer*

*Rollosteuerung*

*Visualisierung*

*Schnittstellen*

*Zubehör*

*ProLine*

*Web-/DDEServer*

*Startseite*

- Messbereich  
0,1 Lux..100 kLux
- Messwert auf 8 Kanälen übertragbar
- Kompaktes Modul zur Aufputzmontage
- Spannungsversorgung über Dupline  
(480  $\mu$ A)



[Bedienungsanleitung](#)

Zentralgeräte

Tastereingaben

Temperatur

**Sensoren**

Platinen

Relaismodule

Dimmer

Rollosteuerung

Visualisierung

Schnittstellen

Zubehör

ProLine

Web-/DDEServer

Startseite

- Detektiert Feuer und Schwelbrände
- Räume bis 60 m<sup>2</sup>
- LED zur Statusanzeige
- 2 Dupline-Kanäle: Alarm und Lebenszeichen
- Spannungsversorgung über Dupline (ca. 500 µA)



[Bedienungsanleitung](#)

# Dupline

Zentralgeräte

Tastereingaben

Temperatur

Sensoren

Platinen

Relaismodule

Dimmer

Rollosteuerung

Visualisierung

Schnittstellen

Zubehör

ProLine

Web-/DDEServer

Startseite

## Signalumsetzer DSU 2U / DSU 8

- Zum Übertragen von 2 Eingangssignalen
- Gleichspannung von 20 bis 300 VDC
- Wechselspannung von 150 bis 250 VAC
- Versorgung über Dupline-Bus (500  $\mu$ A)



Bedienungsanleitung

Bedienungsanleitung



- Zum Übertragen von 8 Eingangssignalen
- Gleichspannung von 20 bis 300 VDC
- Wechselspannung von 150 bis 250 VAC
- Versorgung 24 VDC

Zentralgeräte

Tastereingaben

Temperatur

**Sensoren**

Platinen

Relaismodule

Dimmer

Rollosteuerung

Visualisierung

Schnittstellen

Zubehör

ProLine

Web-/DDEServer

Startseite

- 4 S0-Eingänge nach DIN 43 864
- Messbereich von 0 bis 99.999.999
- Auflösung 20 Hz bzw. 1 ms
- Kanalsparende Multiplex-Übertragung
- Rücksetzbar über Dupline
- Passend zu Wechselstromzähler SWHM 12



[Bedienungsanleitung](#)

Zentralgeräte

Tastereingaben

Temperatur

Sensoren

**Platinen**

Relaismodule

Dimmer

Rollosteuerung

Visualisierung

Schnittstellen

Zubehör

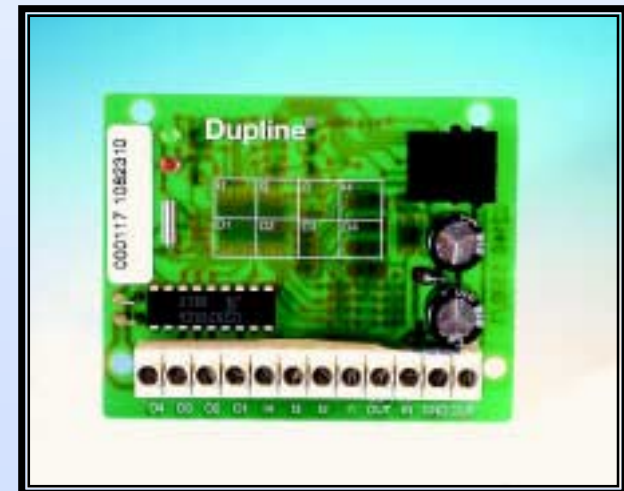
ProLine

Web-/DDEServer

Startseite

- Ideal für den Einbau in Bedientableaus
- Ausführungen:
  - DNP 4 / DPN 4: 4 Eingänge + 4 Ausgänge
  - DNP 8 E: 8 Eingänge
  - DNP 8A / DPN 8A: 8 Ausgänge
- Betriebsspannung 24 VDC
- Minimale Belastung des Busses (100  $\mu$ A)
- Halter für Montage auf DIN-Schiene lieferbar

[Bedienungsanleitung DNP/DPN 4](#)  
[Bedienungsanleitung DNP 8E](#)  
[Bedienungsanleitung DNP/DPN 8A](#)



Zentralgeräte

Tastereingaben

Temperatur

Sensoren

Platinen

**Relaismodule**

Dimmer

Rollosteuerung

Visualisierung

Schnittstellen

Zubehör

ProLine

Web-/DDEServer

Startseite

- 1-Kanal-Relaisausgabe zur Unterputz-Montage
- Versorgung über Dupline (1 mA)
  - keine externe Spannungsversorgung notwendig
- Relais schaltet 230 VAC / 16 A
- Kleine Bauform zur Montage in UP-Dosen



[Bedienungsanleitung](#)

Zentralgeräte

Tastereingaben

Temperatur

Sensoren

Platinen

**Relaismodule**

Dimmer

Rollosteuerung

Visualisierung

Schnittstellen

Zubehör

ProLine

Web-/DDEServer

Startseite

- 2 Ausgänge 230 VAC / 16 A
- 4 Ausgänge 24 VDC / 50 mA



[Bedienungsanleitung](#)



[Bedienungsanleitung](#)

- 4 Ausgänge  
230 VAC / 16 A
- 4 Eingänge 10..30 VDC  
z.B. für Windsensor

*Zentralgeräte*

*Tastereingaben*

*Temperatur*

*Sensoren*

*Platinen*

*Relaismodule*

*Dimmer*

*Rollosteuerung*

*Visualisierung*

*Schnittstellen*

*Zubehör*

*ProLine*

*Web-/DDEServer*

*Startseite*

- 4 Ausgänge 230 VAC / 16 A
- Kontakte mit erhöhter, kapazitiver Belastbarkeit
- Manuelle Betätigung bei Bus- und Stromausfall
- Rückmeldung der Schalterstellung über Dupline



[Bedienungsanleitung](#)

Zentralgeräte

Tastereingaben

Temperatur

Sensoren

Platinen

**Relaismodule**

Dimmer

Rollosteuerung

Visualisierung

Schnittstellen

Zubehör

ProLine

Web-/DDEServer

Startseite

- 4 Ausgänge  
230 VAC / 16 A mit  
Rückmeldung durch  
N-Leiter
- Rückmeldung über  
anliegende Spannung



[Bedienungsanleitung](#)



[Bedienungsanleitung](#)

- 8 Ausgänge  
230 VAC / 16 A
- Gesamtbelastbarkeit  
80 A

*Zentralgeräte*

*Tastereingaben*

*Temperatur*

*Sensoren*

*Platinen*

*Relaismodule*

*Dimmer*

*Rollosteuerung*

*Visualisierung*

*Schnittstellen*

*Zubehör*

*ProLine*

*Web-/DDEServer*

*Startseite*

- Einbau in Verteilern
- Relais schalten 230 VAC / 16 A
- Betriebsspannung 24 VDC
- Modularstecker mit „Bus OK“-Anzeige
- Minimale Belastung des Busses (10  $\mu$ A)
- Remanenz-Relais (außer DSM 8)
- Vorkonfigurierbarer Zustand im Busfehlerfall

Zentralgeräte

Tastereingaben

Temperatur

Sensoren

Platinen

Relaismodule

**Dimmer**

Rollosteuerung

Visualisierung

Schnittstellen

Zubehör

ProLine

Web-/DDEServer

Startseite

- 6 programmierbare Lichtszenen
- Ausgang 230 VAC / 600 W
- PWM-Ausgänge zur Ansteuerung von Lastteilen LT500 / LT1500
- Phasenan- und abschnitt einstellbar
- Memory-Ein-Aus-Dimmfunktion
- Spannungsversorgung 24 VDC
- Rückmeldung von Status und Alarm (DDM 1R*plus*)



[Bedienungsanleitung](#)

# Dupline

Zentralgeräte

Tastereingaben

Temperatur

Sensoren

Platinen

Relaismodule

Dimmer

**Rollosteuerung**

Visualisierung

Schnittstellen

Zubehör

ProLine

Web-/DDEServer

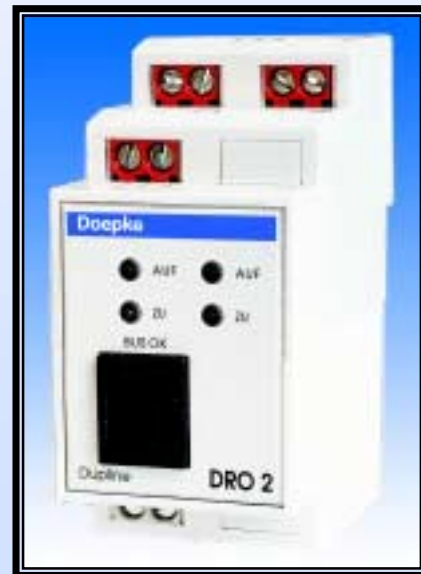
Startseite

## Rollosteuergeräte DRO 1U / DRO 2

- Einbau z.B. in UP-Dose
- 1 Ausgang 230 VAC / 2 A
- Versorgt über 230 V-Zuleitung
- 3 Halbleitereingänge für Taster oder Kontakte



Bedienungsanleitung



Bedienungsanleitung

- 2 Ausgänge 230 VAC / 2 A
- Spannungsversorgung 24 VDC
- Einbau in Verteiler

Zentralgeräte

Tastereingaben

Temperatur

Sensoren

Platinen

Relaismodule

Dimmer

**Rollsteuerung**

Visualisierung

Schnittstellen

Zubehör

ProLine

Web-/DDEServer

Startseite

- Einbau in Verteiler
- Spannungsversorgung 24 VDC
- 4 Ausgänge 230 VAC / 2 A
- Mechanische Verriegelung der Fahrtrichtung



[Bedienungsanleitung](#)

Zentralgeräte

Tastereingaben

Temperatur

Sensoren

Platinen

Relaismodule

Dimmer

Rollosteuerung

Visualisierung

Schnittstellen

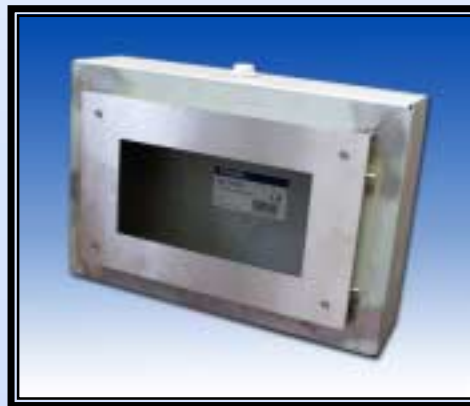
Zubehör

ProLine

Web-/DDEServer

Startseite

- Flüssigkristallanzeige mit 2 Reihen à 20 Zeichen
- Programmierbar über Windows-Anwendung
- Programmierbare Funktionstasten
- Spannungsversorgung 24 VDC
- Stromverbrauch nur 120 mA
- Passendes Unterputzgehäuse  
DDI 1-UPG lieferbar



Zentralgeräte

Tastereingaben

Temperatur

Sensoren

Platinen

Relaismodule

Dimmer

Rollosteuerung

**Visualisierung**

Schnittstellen

Zubehör

ProLine

Web-/DDEServer

Startseite

- STN-Farbanzeige mit 64 Farben
- Bildschirmgröße 115,2 mm x 86,4 mm (5,7")
- Programmierbar über Windows-Anwendung
- Applikation kann über Kabel oder FlashCard eingespielt werden
- Spannungsversorgung 24 VDC
- Stromverbrauch nur 350 mA
- Unterputzgehäuse  
DSC 3-UPG lieferbar



Zentralgeräte

Tastereingaben

Temperatur

Sensoren

Platinen

Relaismodule

Dimmer

Rollosteuerung

Visualisierung

**Schnittstellen**

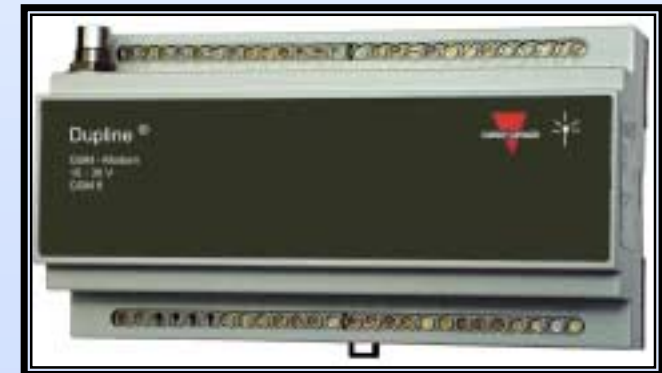
Zubehör

ProLine

Web-/DDEServer

Startseite

- Fernschaltung aller 128 Kanäle
- Fernabfrage aller 128 Kanäle
- Ereignisübertragung
- SMS-Betrieb über handelsübliche SIM-Karte
- Einfache Konfiguration über [ProLine](#)
- Bis zu 4 benachrichtigte Handys, Telefone oder Faxgeräte
- Nutzt Modbus-Schnittstelle der Kanalgeneratoren [DKG](#)
- Spannungsversorgung 10..30 VDC



[Bedienungsanleitung](#)

Zentralgeräte

Tastereingaben

Temperatur

Sensoren

Platinen

Relaismodule

Dimmer

Rollosteuerung

Visualisierung

**Schnittstellen**

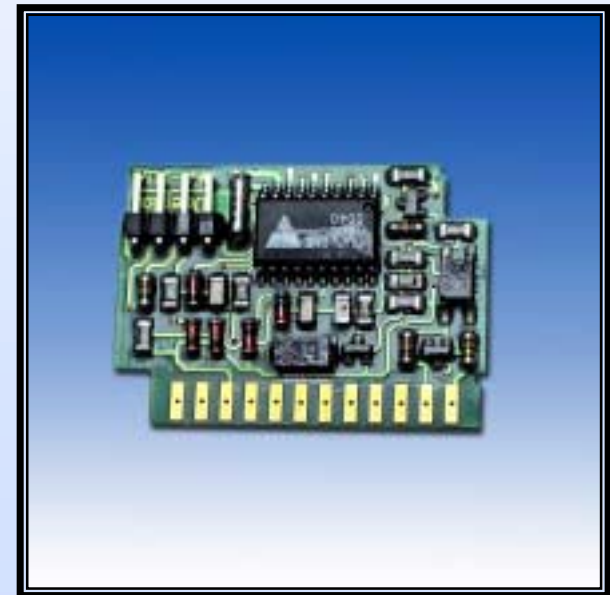
Zubehör

ProLine

Web-/DDEServer

Startseite

- Dupline-Interface für einen Doepke Fernantrieb DFA (FI/LS)
- Zustands**änderung**: Einschalten, Ausschalten und Auslösen des DFA
- Zustands**anzeige**: Eingeschaltet, Ausgeschaltet, Ausgelöst, Betriebs-LED
- Einfaches Einsetzen in den DFA



[Bedienungsanleitung](#)

Zentralgeräte

Tastereingaben

Temperatur

Sensoren

Platinen

Relaismodule

Dimmer

Rollosteuerung

Visualisierung

**Schnittstellen**

Zubehör

ProLine

Web-/DDEServer

Startseite

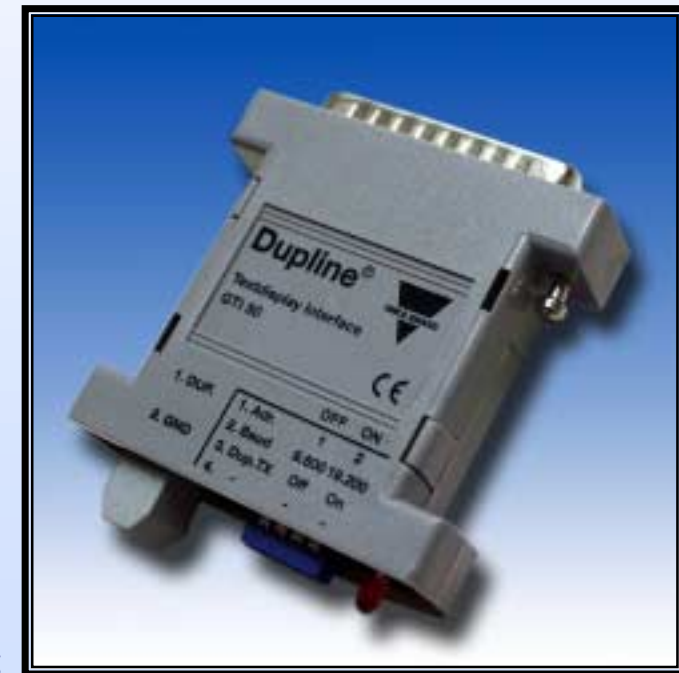
### ■ Kompakter Dupline – Modbus – Koppler zum Anschluss von Anzeigegeräten:

- PCs
- Touchscreen Panels, z.B. [DSC 3](#)
- Textdisplays, z.B. [DDI 1](#)

### ■ Zugriff auf alle Schaltzustände

### ■ 2 Slave-Adressen

### ■ Spannungsversorgung über Modbus (RS232)



[Bedienungsanleitung](#)

*Zentralgeräte*

*Tastereingaben*

*Temperatur*

*Sensoren*

*Platinen*

*Relaismodule*

*Dimmer*

*Rollosteuerung*

*Visualisierung*

*Schnittstellen*

*Zubehör*

*ProLine*

*Web-/DDEServer*

*Startseite*

- Generator für 128 Kanäle
- Bis zu 128 Zählerwerte lesbar
- Bis zu 98 DPG koppelbar an PC (Master-PCI-Karte DPK 1 notwendig)
- Ausführung für Verteilereinbau
- Spannungsversorgung  
115 / 230 VAC



[Bedienungsanleitung](#)

Zentralgeräte

Tastereingaben

Temperatur

Sensoren

Platinen

Relaismodule

Dimmer

Rollosteuerung

Visualisierung

Schnittstellen

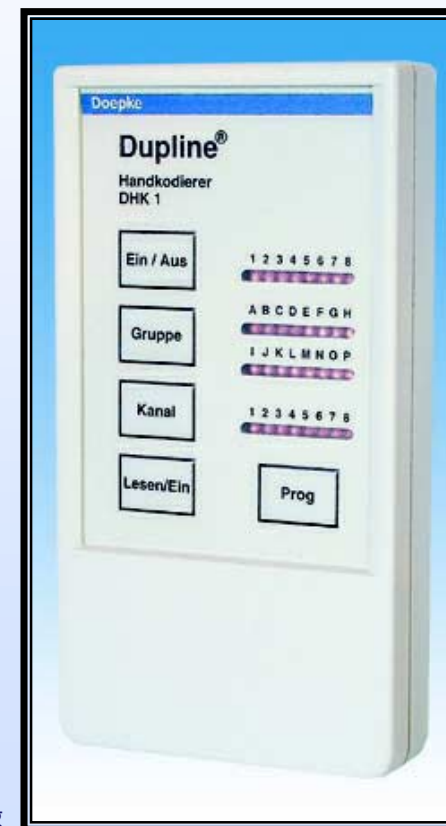
Zubehör

ProLine

Web-/DDEServer

Startseite

- Einstellung der Busadressen an Ein- und Ausgaben
- Einfache Bedienung über robuste Folientastatur und LED-Anzeige
- Kompaktes, tragbares Gerät
- Spannungsversorgung über 9 V Blockbatterie



[Bedienungsanleitung](#)

*Zentralgeräte*

*Tastereingaben*

*Temperatur*

*Sensoren*

*Platinen*

*Relaismodule*

*Dimmer*

*Rollosteuerung*

*Visualisierung*

*Schnittstellen*

*Zubehör*

*ProLine*

*Web-/DDEServer*

*Startseite*

- Überwachen und Anzeigen der Signalzustände von analogen und digitalen Werten
- Steuern von Ausgängen
- Kompaktes, tragbares Test- und Prüfgerät
- Einfache Bedienung über robuste Folientastatur und Flüssigkristallanzeige
- 4 Betriebsarten
- Spannungsversorgung durch den Bus



[Bedienungsanleitung](#)

# Dupline

## ProLine

Zentralgeräte

Tastereingaben

Temperatur

Sensoren

Platinen

Relaismodule

Dimmer

Rollosteuerung

Visualisierung

Schnittstellen

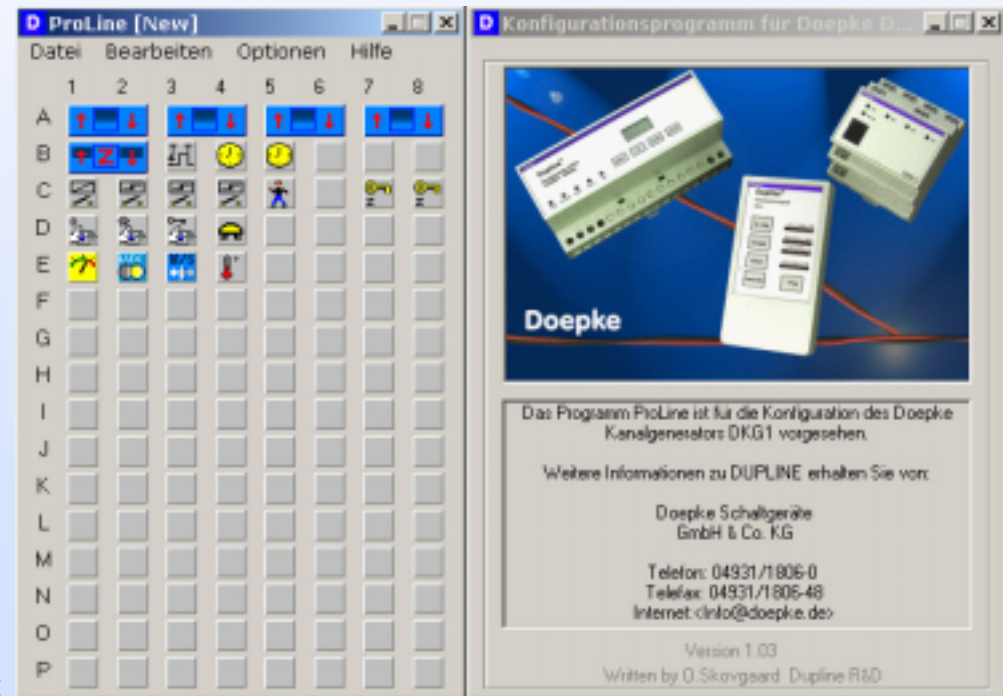
Zubehör

**ProLine**

Web-/DDEServer

Startseite

- Sehr einfache, intuitive Bedienung
- Viele, vordefinierte Installationsobjekte
- Logische Verknüpfungen
- In Deutsch, Englisch, Holländisch, Dänisch und Polnisch



Bedienungsanleitung

Zentralgeräte

Tastereingaben

Temperatur

Sensoren

Platinen

Relaismodule

Dimmer

Rollosteuerung

Visualisierung

Schnittstellen

Zubehör

ProLine

Web-/DDEServer

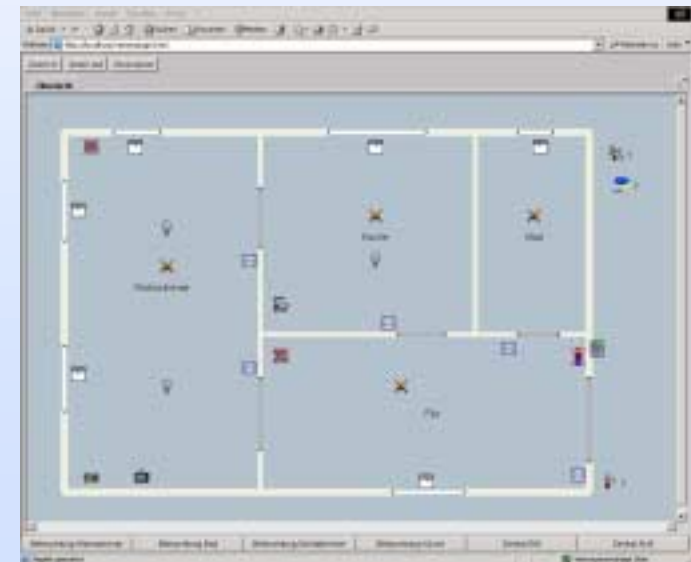
Startseite

### ■ Anzeige und Steuerung alle Dupline-Objekte

- Lokal
- Über das Firmennetzwerk
- Über das Internet
- Mit Notebook, PDA und Handy

### ■ E-Mail-Benachrichtigung

### ■ Einfachste Bedienung



Zentralgeräte

Tastereingaben

Temperatur

Sensoren

Platinen

Relaismodule

Dimmer

Rollosteuerung

Visualisierung

Schnittstellen

Zubehör

ProLine

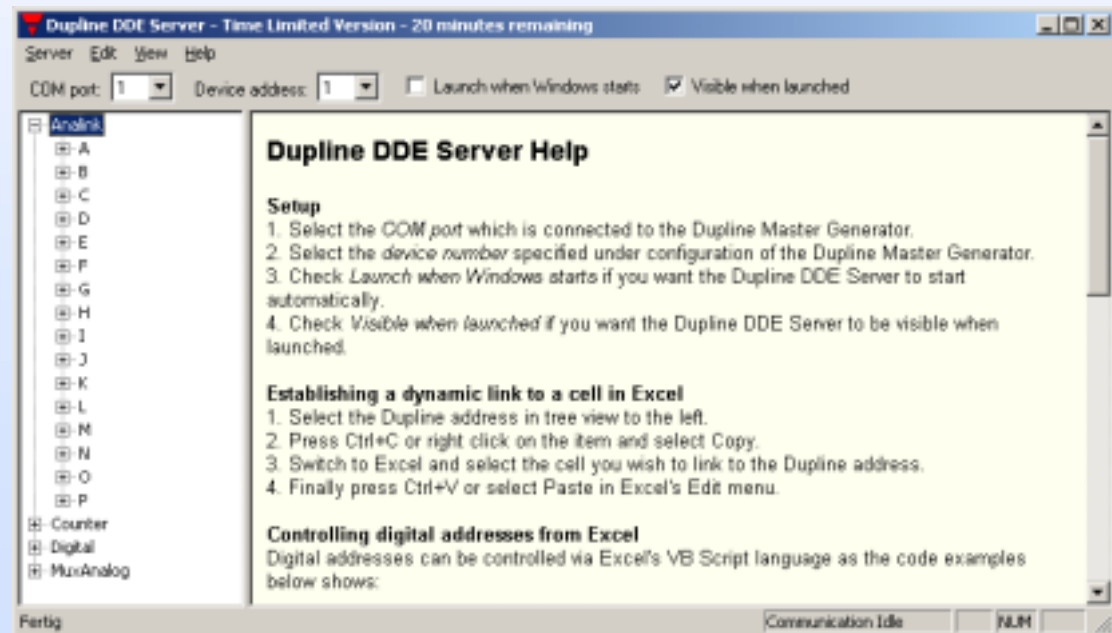
Web-/DDEServer

Startseite

### ■ Anzeige und Steuerung alle Dupline-Objekte

- Aus Microsoft-Anwendungen (Word, Excel, Access, usw.)
- In jeder Software, die in Visual Basic programmierbar ist
- In allen Programmen, die ActiveX-Elemente verarbeiten können

### ■ Einfachste Bedienung



*Zentralgeräte*

*Tastereingaben*

*Temperatur*

*Sensoren*

*Platinen*

*Relaismodule*

*Dimmer*

*Rollosteuerung*

*Visualisierung*

*Schnittstellen*

*Zubehör*

*ProLine*

*Web-/DDEServer*

*Beenden*

**Vielen Dank!**